


MHP CONSTRUCTION

Sp. z o.o.

Firma budowlana

 +48 792 470 538

 www.mhp-construction.pl



**MHP
CONSTRUCTION**

ONAS



MHP Construction to firma budowlana realizująca projekty na terenie całej Polski – od etapu przygotowania inwestycji po realizację robót budowlanych zgodnie z zakresem prac. Bierzemy odpowiedzialność za powierzony zakres robót, zapewniając sprawną organizację procesu budowlanego, koordynację prac, kontrolę harmonogramu, budżetu oraz jakości wykonania. Działamy w oparciu o doświadczenie inżynieryjne, przejrzyste zasady współpracy oraz ściśle przestrzeganie polskich przepisów prawa budowlanego. Współpracujemy z deweloperami, funduszami inwestycyjnymi oraz klientami korporacyjnymi, dla których kluczowe są stabilność współpracy, rzetelne wykonanie oraz przewidywalność efektu końcowego.





PAVEL HRYHENCHA

Prezes zarządu

Właścicielem i dyrektorem generalnym MHP Construction jest Paweł Grigencza, posiadający ponad 8-letnie praktyczne doświadczenie w zarządzaniu projektami budowlanymi w Polsce oraz na terenie Unii Europejskiej.

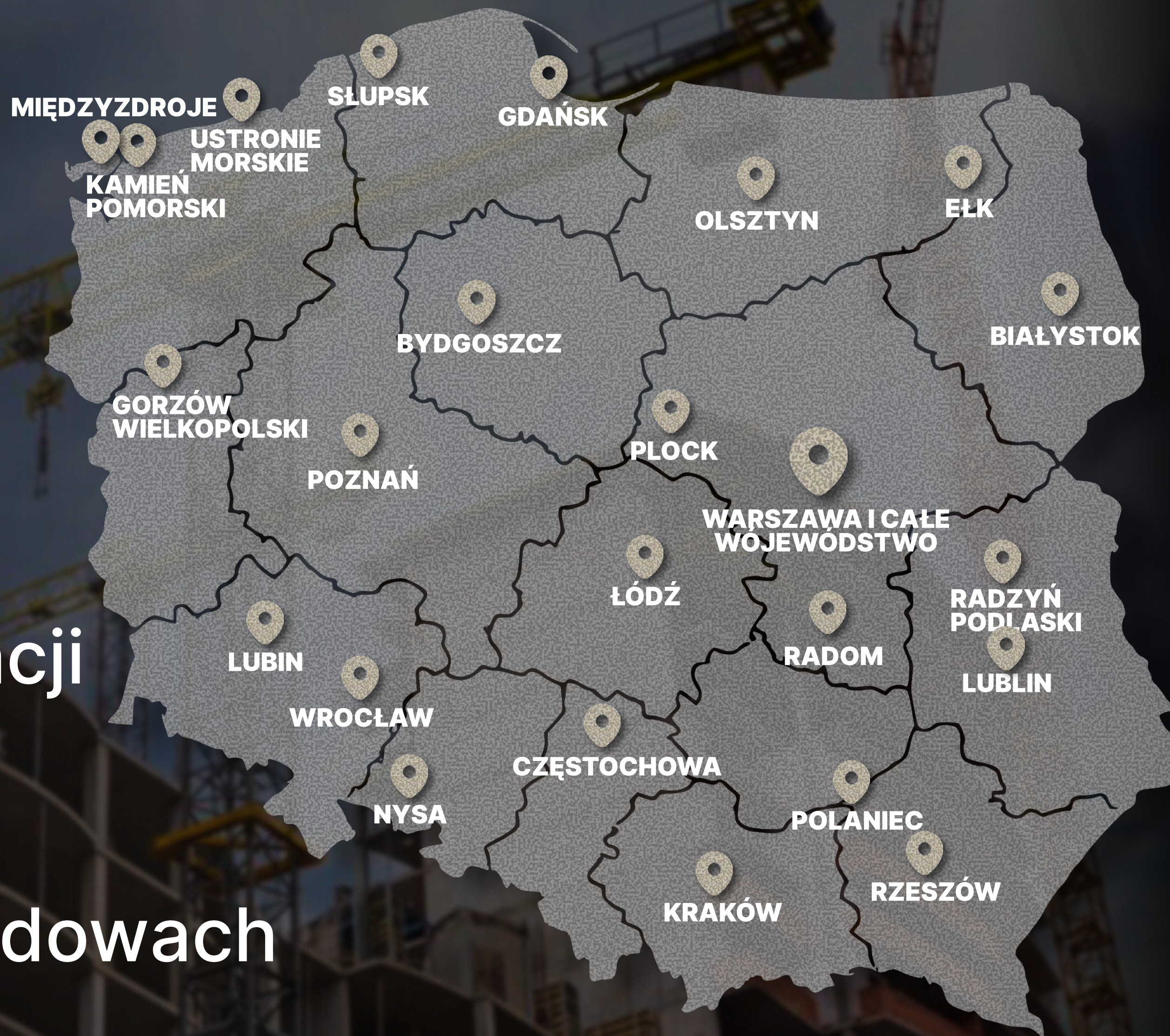


ZASIĘG REALIZACJI

50+ zakończonych realizacji

30+ miast

150+ pracowników na budowach



ZAKRES SPECJALIZACJI

1 ROBOTY MONOLITYCZNE I ŻELBETOWE

Specjalizacja w realizacji konstrukcji nośnych obiektów.

- fundamenty
- ściany i stropy
- słupy i belki
- klatki schodowe



2

ROBOTY MURARSKIE

Specjalizacja w pracach konstrukcyjnych i przygotowawczych.

- roboty murarskie stanu surowego
- ściany nośne i działowe
- przygotowanie pod kolejne etapy budowy



MHP CONSTRUCTION

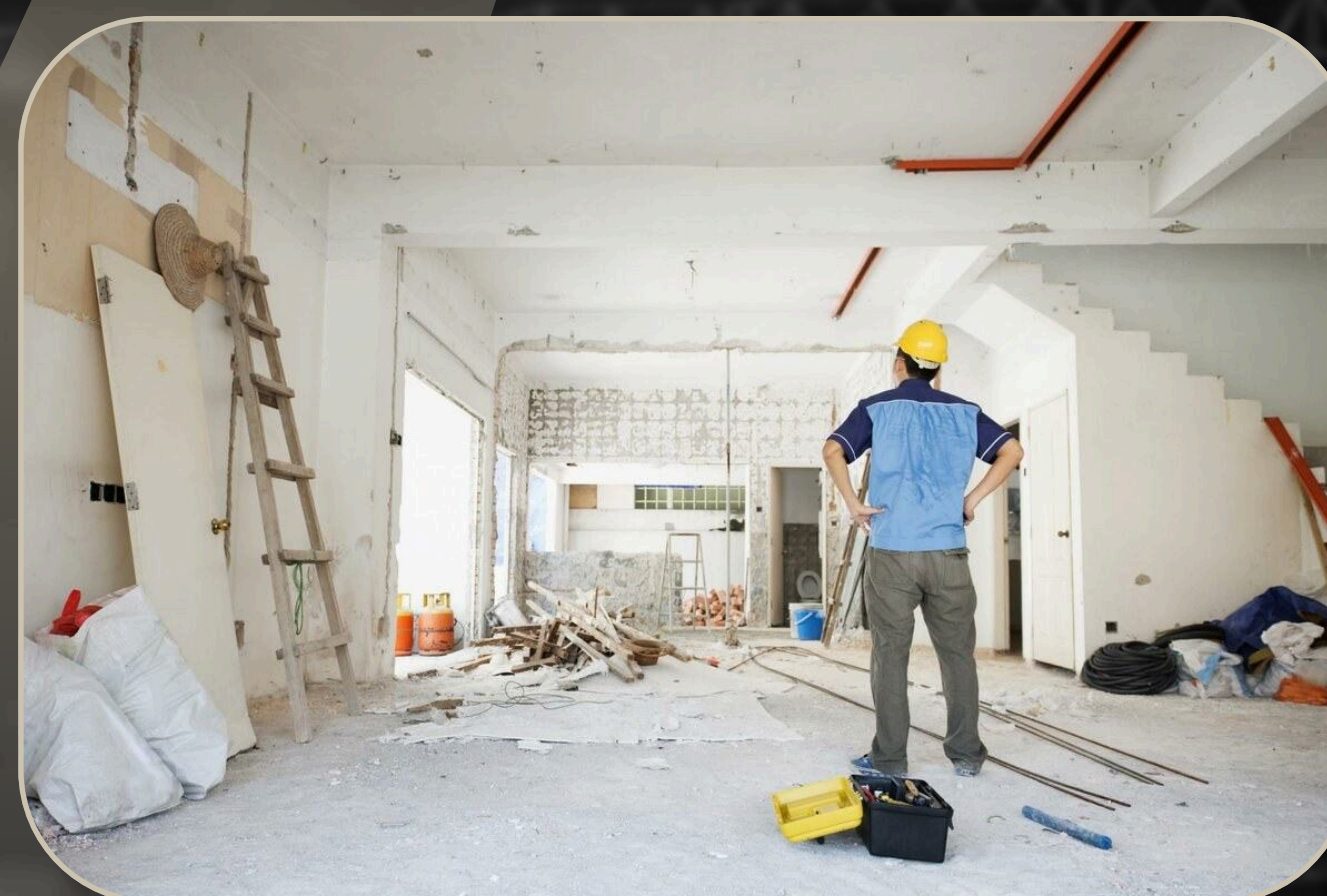


3

ROBOTY ELEWACYJNE

Odpowiada za estetykę i efektywność energetyczną obiektów.

- systemy elewacyjne
- termoizolacja budynków
- cegła klinkierowa
- elementy architektoniczne
- zgodność z normami energooszczędności



4

ROBOTY WEWNĘTRZNE I WYKOŃCZENIOWE

Realizuje prace wewnętrzne o różnym stopniu zaawansowania.

- roboty budowlane wewnętrzne
- przygotowanie powierzchni
- kompleksowe prace wykończeniowe
- dostosowanie obiektów do funkcji użytkowych





5

INSTALACJE HYDRAULICZNE

Realizacja instalacji wodno-kanalizacyjnych i sanitarnych w budynkach.

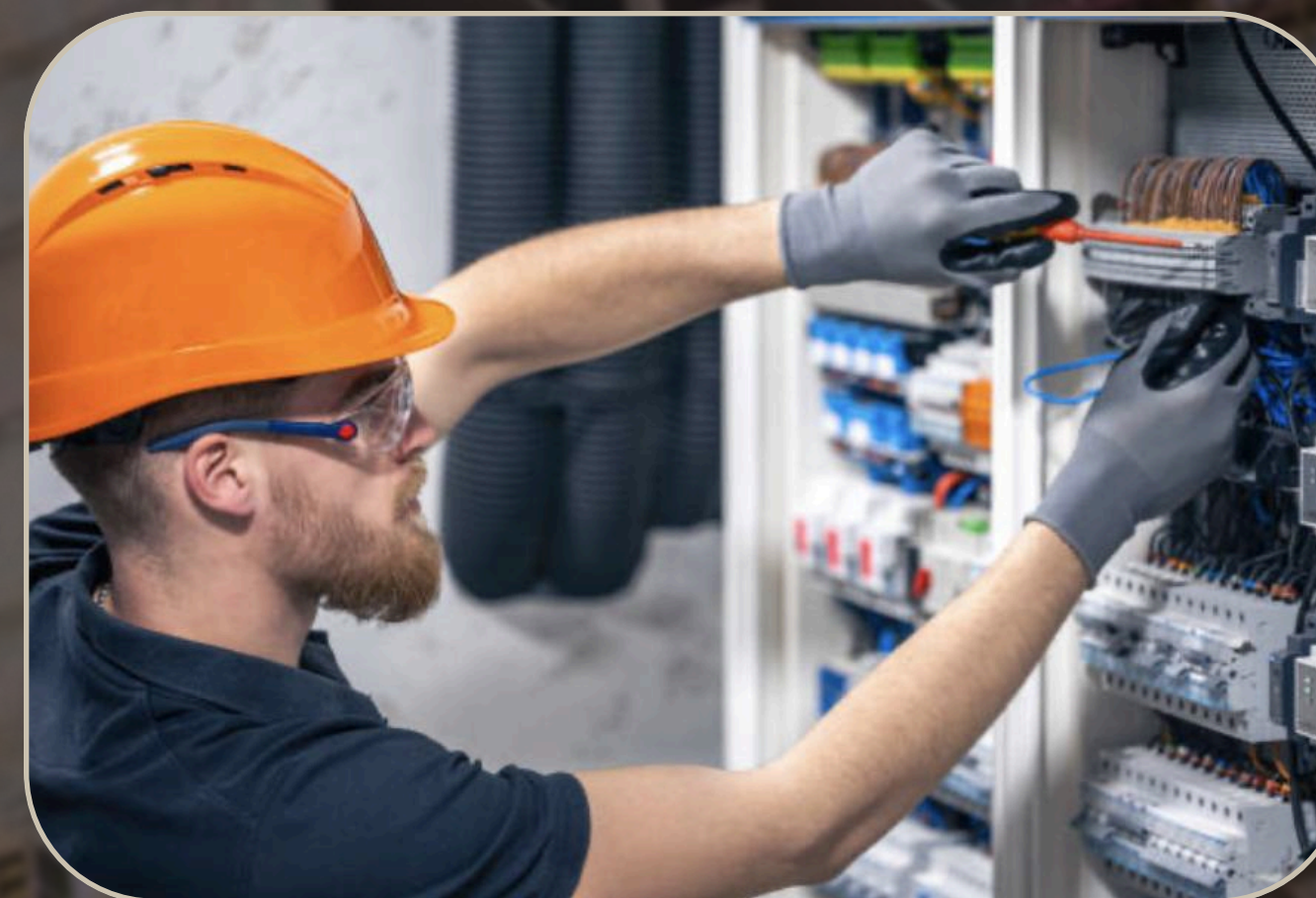
- instalacje wewnętrzne
- sieci wodno-kanalizacyjne
- piony i poziomy instalacyjne

6

INSTALACJE ELEKTRYCZNE

Odpowiedzialność za zasilanie, bezpieczeństwo i infrastrukturę techniczną obiektów.

- trasy kablowe
- zasilanie i rozdzielnie
- instalacje niskoprądowe i siłowe



NASZE ATUTY



KONTROLA NA KAŻDYM ETAPIE

Od przygotowania terenu po realizację stanu surowego zamkniętego (SSZ) — zapewniamy pełną kontrolę techniczną i organizacyjną terminów oraz jakości prac

DOŚWIADCZONE I STABILNE EKIPY

Stać kadra specjalistów, a nie przypadkowi wykonawcy. Odpowiadamy za wyniki naszego zespołu.

LOGISTYKA I ZAPLECZE BUDOWY

Zapewniamy organizację i koordynację dostaw materiałów budowlanych, szalunków oraz obsługę zaplecza technicznego, w tym montaż i wykorzystanie żurawi wieżowych.

WŁASNA KADRA INŻYNIERYJNA

Dysponujemy własnym zespołem inżynieryjnym, który prowadzi prace zgodnie z polskimi przepisami oraz obowiązującymi normami i standardami europejskimi.

**MHP
CONSTRUCTION**

NASZE PROJEKTY

Portfolio obejmuje projekty mieszkaniowe, komercyjne i przemysłowe, a także wieloetapowe inwestycje budowlane, obejmujące realizacje o zróżnicowanym zakresie robót, metrażu oraz wartości inwestycji, prezentowane wraz z dokumentacją zdjęciową obiektów.



**MHP
CONSTRUCTION**



OSIEDLE Mszczonów RACŁAWICKA

KOMPLEKSOWA REALIZACJA ROBÓT BUDOWLANYCH

W ramach inwestycji Osiedle Racławicka w Mszczonowie zrealizowaliśmy kompleksowy zakres robót budowlanych obejmujący prace monolityczne i murowe, instalacje elektryczne oraz sanitarne, roboty wykończeniowe wewnętrzne, elewacje budynków, a także zagospodarowanie terenu.

Realizacja była prowadzona w pełnym zakresie branżowym, z zachowaniem koordynacji prac i harmonogramu inwestycji.

ZAMAWIAJĄCY:

Chicago Urban Development

**WARTOŚĆ ZAKRESU
WYKONANYCH PRAC:**

2,5 mln zł

MHP Construction sp. z o.o.

Firma budowlana

Strona 10 z 24

**MHP
CONSTRUCTION**

📍 **Łódź**

ART PARK

**BUDOWA ZESPOŁU ZABUDOWY
WIELOFUNKCYJNEJ MIESZKANIOWO
USŁUGOWEJ**

Przy realizacji inwestycji w Łodzi odpowiadaliśmy za wykonanie kluczowych prac konstrukcyjnych, w tym elementów żelbetowych oraz robót murowych w stanie surowym. Zakres robót obejmował realizację konstrukcji nośnych budynków oraz ścian konstrukcyjnych, prowadzoną w cyklu 10-miesięcznym, z zachowaniem ciągłości robót oraz zgodności z dokumentacją projektową i przyjętym harmonogramem realizacji.

ZAMAWIAJĄCY:

SAHATY

**WARTOŚĆ ZAKRESU
WYKONANYCH PRAC:**

3 mln zł



**MHP
CONSTRUCTION**



📍 Brwinów

GRODZISKA APARTMENTS

**BUDOWA BUDYNKU WIELORODZINNEGO (16
MIESZKAN) Z GARAŻEM PODZIEMNYM**

Projekt zakłada realizację nowoczesnego, kameralnego budynku mieszkalnego z czytelnym układem funkcjonalnym oraz starannie zaprojektowaną przestrzenią zieloną. W obiekcie zaplanowano lokale o powierzchniach od 20 m² do 70 m², z prywatnymi ogródkami, garażem podziemnym oraz windą.

Zakres naszych prac obejmował wykonanie konstrukcji żelbetowej oraz robót murowych w stanie surowym, w tym kluczowych elementów nośnych i przegród wewnętrznych, realizowanych zgodnie z dokumentacją projektową.

ZAMAWIAJĄCY:

Alga Project

**WARTOŚĆ ZAKRESU
WYKONANYCH PRAC:**

1,1 mln. zł

**MHP
CONSTRUCTION**

CLASSY

📍 Piaseczno

ŚWIĘTOJAŃSKA

KAMERALNY BUDYNEK MIESZKALNY

Inwestycja jest w trakcie realizacji i obejmuje budowę kameralnego budynku mieszkalnego o czterech kondygnacjach, zaprojektowanego z myślą o komforcie i prywatności przyszłych mieszkańców. Obiekt przewiduje 9 apartamentów, z układem od 1 do 3 lokali na kondygnacji, co zapewnia spokojny charakter zabudowy oraz czytelną organizację przestrzeni. Zakres naszych prac obejmuje wykonanie konstrukcji żelbetowej oraz robót murowych w stanie surowym, realizowanych zgodnie z dokumentacją projektową oraz obowiązującymi standardami technicznymi i organizacyjnymi.

ZAMAWIAJĄCY:

Bautech Development

**WARTOŚĆ ZAKRESU
WYKONANYCH PRAC:**

1,25 mln zł





BUDYNEK WIEŁORODZINNY

PRZY UL. PRZEMYSŁOWEJ I PROSTEJ

W ramach inwestycji zrealizowaliśmy zakres robót konstrukcyjnych obejmujący wykonanie konstrukcji żelbetowych oraz robót murowych w stanie surowym. Prace obejmowały realizację elementów nośnych budynków oraz ścian konstrukcyjnych i działowych, prowadzone zgodnie z dokumentacją projektową oraz harmonogramem inwestycji.

ZAMAWIAJĄCY:

CIROKO

**WARTOŚĆ ZAKRESU
WYKONANYCH PRAC:**

1 mln zł

**MHP
CONSTRUCTION**

📍 **Łódź**

FOLWARK SCHEIBLERA

REWITALIZACJA ZABUDOWY POPRZEMYSŁOWEJ

Realizacja jednego z najbardziej rozpoznawalnych zespołów mieszkaniowych w Łodzi, realizowanego w zabytkowym obszarze przemysłowym o wysokich wymaganiach wykonawczych. Projekt obejmował intensywną zabudowę wielorodzinną o dużej skali i złożonej strukturze urbanistycznej. Zakres naszych prac obejmował roboty murowe w stanie surowym, realizowane w warunkach ścisłej koordynacji międzybranżowej oraz zgodnie z wymaganiami technicznymi i harmonogramem inwestycji. Prace zostały wykonane w okresie 7 miesięcy, przy zachowaniu ciągłości realizacji na aktywnym placu budowy.

ZAMAWIAJĄCY:

Vision Invest

**WARTOŚĆ ZAKRESU
WYKONANYCH PRAC:**

1 mln zł



**MHP
CONSTRUCTION**

 **Wrocław**

OSIEDLE RYCERSKIE

WIELOETAPOWA INWESTYCJA MIESZKANIOWA O ZWARTEJ ZABUDOWIE

Udział w realizacji wieloetapowej inwestycji mieszkaniowej o zwartej, niskiej zabudowie. W ramach powierzonego zakresu realizowaliśmy część robót budowlanych, w tym prace monolityczne, prowadzone na aktywnym placu budowy w warunkach stałej koordynacji prac konstrukcyjnych. Prace były prowadzone przez okres 6 miesięcy, zgodnie z harmonogramem inwestycji oraz wymaganiami organizacyjnymi dużego projektu mieszkaniowego, z wykorzystaniem żurawi wieżowych.

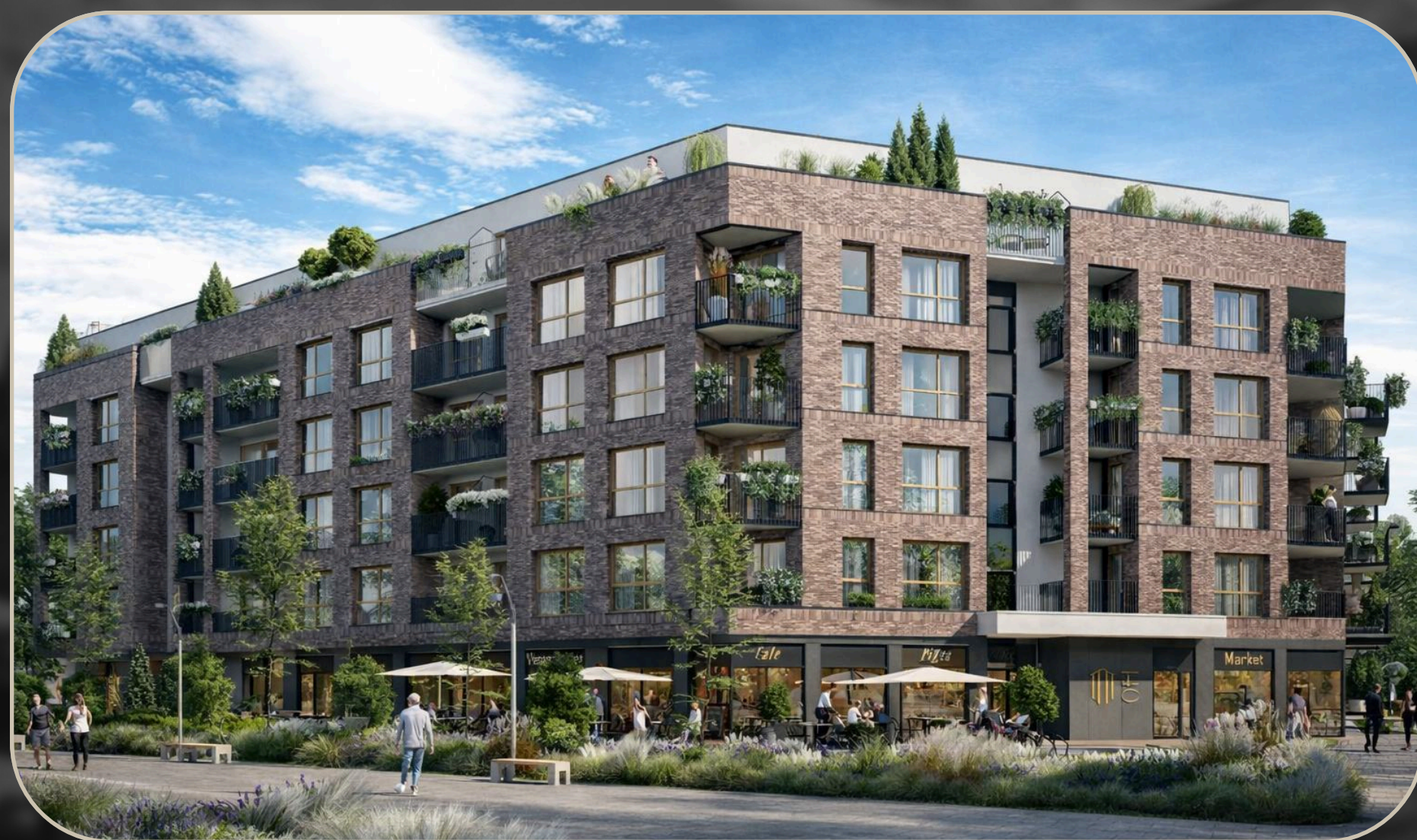
ZAMAWIAJĄCY:

KG Group

**WARTOŚĆ ZAKRESU
WYKONANYCH PRAC:**

1,2 mln. zł





 **Gdańsk**

HALLERA 140

ZESPÓŁ MIESZKANIOWY WIELORODZINNY

Inwestycja obejmuje realizację nowoczesnego zespołu mieszkaniowego składającego się z 164 apartamentów w dwóch budynkach, z halą garażową w kondygnacji podziemnej oraz lokalami usługowymi na parterze. Obiekt zlokalizowany jest w bezpośrednim sąsiedztwie pełnej infrastruktury miejskiej oraz terenów zielonych, w obrębie trójmiejskiej aglomeracji.

Zakres naszych prac obejmował montaż instalacji wodociągowych oraz systemów przeciwpożarowych, wraz z przeprowadzeniem wymaganych prób i testów instalacyjnych. Prace były realizowane w czynnym środowisku budowy, z zachowaniem obowiązujących norm technicznych oraz koordynacji międzybranżowej. Realizacja była prowadzona przez okres 8 miesięcy.

ZAMAWIAJĄCY:

ATM Janex

**WARTOŚĆ ZAKRESU
WYKONANYCH PRAC:**

350 tys. zł



**MHP
CONSTRUCTION**

 **Płock**

OLEFINS EXPANSION PROJECT

PROJEKT ROZBUDOWY INFRASTRUKTURY PRZEMYSŁOWEJ

Udział w realizacji projektu rozbudowy instalacji przemysłowych w ramach Olefins Expansion Project w Płocku. Zakres naszych prac obejmował wykonanie robót monolitycznych i żelbetowych, realizowanych w oparciu o dokumentację projektową oraz obowiązujące wymagania techniczne dla obiektów przemysłowych. Prace prowadzone były w warunkach czynnego zakładu, z zachowaniem zasad organizacji i bezpieczeństwa charakterystycznych dla tego typu inwestycji. Czas realizacji prac wynosił 2 lata.

ZAMAWIAJĄCY:

Peak Construction

**WARTOŚĆ ZAKRESU
WYKONANYCH PRAC:**

4 mln. zł



INNE PROJEKTY

BUDOWA DOLNOŚLĄSKIEGO CENTRUM REHABILITACJI, REKREACJI I SPORTU, LUBIŃ

W ramach realizacji inwestycji wykonaliśmy roboty żelbetowe obejmujące elementy konstrukcyjne obiektu wraz z infrastrukturą techniczną. Prace były prowadzone zgodnie z dokumentacją projektową oraz harmonogramem inwestycji, z zachowaniem obowiązujących standardów technicznych.



BUDOWA BUDYNKU MIESZKALNEGO WIELORODZINNEGO, KAMIENŃ POMORSKI

W ramach realizacji inwestycji wykonaliśmy roboty zbrojarskie obejmujące przygotowanie i montaż zbrojenia elementów konstrukcyjnych budynku. Prace były prowadzone zgodnie z dokumentacją projektową oraz harmonogramem robót.



BUDOWA DROGI EKSPRESOWEJ S6, SŁUPSK (ODCINEK SŁUPSK – BOŻEPOLE)

W ramach realizacji inwestycji wykonaliśmy roboty zbrojarskie obejmujące przygotowanie i montaż zbrojenia elementów konstrukcyjnych infrastruktury drogowej. Prace prowadzono zgodnie z dokumentacją projektową oraz harmonogramem robót.

OSIEDLE BLASK, ŁÓDŹ

W ramach realizacji inwestycji wykonaliśmy roboty murowe w stanie surowym, obejmujące wznoszenie ścian konstrukcyjnych i działowych. Prace były prowadzone zgodnie z dokumentacją projektową oraz harmonogramem robót.



INNE PROJEKTY

FLORA ŚRÓDMIEŚCIE, ŁÓDŹ

W ramach realizacji inwestycji wykonaliśmy roboty murowe w stanie surowym, obejmujące wznoszenie ścian konstrukcyjnych oraz działowych. Prace prowadzono zgodnie z dokumentacją projektową oraz harmonogramem robót.



OSIEDLE WINNICA, TORUŃ

W ramach realizacji inwestycji wykonaliśmy roboty murowe w stanie surowym, obejmujące wznoszenie ścian konstrukcyjnych oraz działowych. Prace prowadzono zgodnie z dokumentacją projektową oraz harmonogramem robót.



STACJA KOLEJOWA ŁÓDŹ KOZINY

Zakres prac obejmował roboty monolityczne, betonowe oraz ciesielskie, realizowane w ramach modernizacji infrastruktury kolejowej. Prace prowadzono zgodnie z dokumentacją techniczną oraz harmonogramem robót.

ACTION, SZCZECIN

W ramach inwestycji wykonaliśmy prace elektroinstalacyjne, obejmujące montaż instalacji elektrycznych zgodnie z wymaganiami technicznymi obiektu. Prace realizowano w krótkim, intensywnym terminie.



INNE PROJEKTY

ZIELONE OGRODY, ŁÓDŹ

Realizacja robót monolitycznych oraz prac budowlano-instalacyjnych w ramach budowy kameralnego osiedla mieszkaniowego, obejmujących instalacje elektryczne wewnętrzne i zewnętrzne, trasy kablowe, okablowanie oraz podłączenia do infrastruktury zewnętrznej.



BOKSERSKA 63, WARSZAWA

Zakres prac obejmował obsługę żurawi wieżowych, realizowaną na czynnym placu budowy w ramach koordynacji robót konstrukcyjnych. Prace prowadzono zgodnie z harmonogramem inwestycji.



BIBLIOTEKA NARODOWA, WARSZAWA

W ramach realizacji inwestycji wykonaliśmy roboty monolityczne obejmujące elementy konstrukcyjne obiektu. Prace prowadzono zgodnie z dokumentacją projektową i wymaganiami technicznymi.

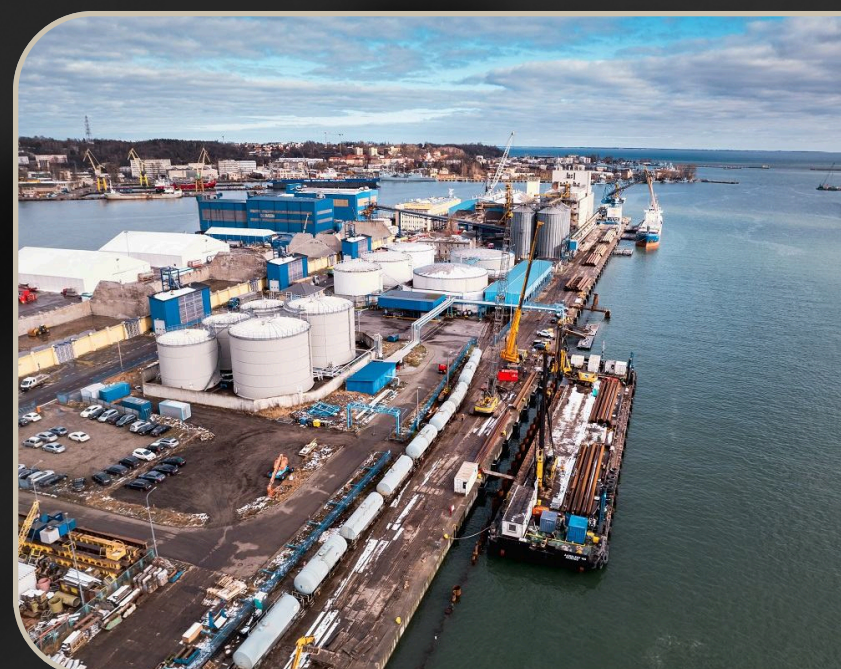
BUDOWA NOWEGO CENTRUM KULTURY PRZY UL. K. GIERDZIEJEWSKIEGO, WARSZAWA

Zakres naszych prac obejmował roboty zbrojarskie, realizowane w ramach prac konstrukcyjnych obiektu. Prace prowadzono w krótkim, intensywnym terminie.

INNE PROJEKTY

PRZEBUDOWA NABRZEŻA INDYJSKIEGO W PORCIE GDYNIA

W ramach realizacji inwestycji wykonaliśmy roboty zbrojarskie związane z realizacją elementów konstrukcyjnych. Prace prowadzono zgodnie z dokumentacją techniczną i harmonogramem robót.



BUDOWA TRZECH BUDYNKÓW MIESZKALNYCH W UNIEJOWE

Zakres prac obejmował roboty elektroinstalacyjne, realizowane zgodnie z dokumentacją projektową oraz obowiązującymi normami technicznymi.



HOTEL OKULICKIEGO, KRAKÓW

Zakres prac obejmował roboty elektroinstalacyjne, realizowane zgodnie z dokumentacją projektową oraz obowiązującymi normami technicznymi.



BUDYNEK BIUROWO- ADMINISTRACYJNY OŚRODKA TVP, OLSZTYN

Zakres naszych prac obejmował roboty monolityczne, realizowane w ramach konstrukcji obiektu biurowo-administracyjnego.



**MHP
CONSTRUCTION**

NASI PARTNERZY

**WSPÓŁPRACUJEMY
DŁUGOTERMINOWO Z:**

- deweloperami i inwestorami
- generalnymi inwestorami
- biurami architektonicznymi i projektowymi
- dostawcami materiałów budowlanych
- inspektorami nadzoru i doradcami technicznymi

HÜNNEBECK 

ERBUD
GROUP

PORR

STRABAG

budimex



Mostostal
WARSZAWA

DG-INSTAL

BAUTECH
Posadzki Przemysłowe i Dekoracyjne



KONTAKT


Zapraszamy do współpracy

Prezes zarządu

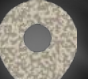
+48 792 470 538 Pavel Hryhencha
p.hryhencha@mhp-construction.pl

Członek zarządu

+48 577 445 695 Aleh Pantsevich
a.pantsevich@mhp-construction.pl

 www.mhp-construction.pl

NIP: 5223275618

 REGON: 526787406

Solipska 3 / 5, 02-482 Warszawa